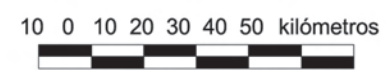


Control de zonas protegidas

- Abastecimientos a poblaciones de mas de 500 habitantes
- Puntos pertenecientes a la R500
- Masas de agua subterránea

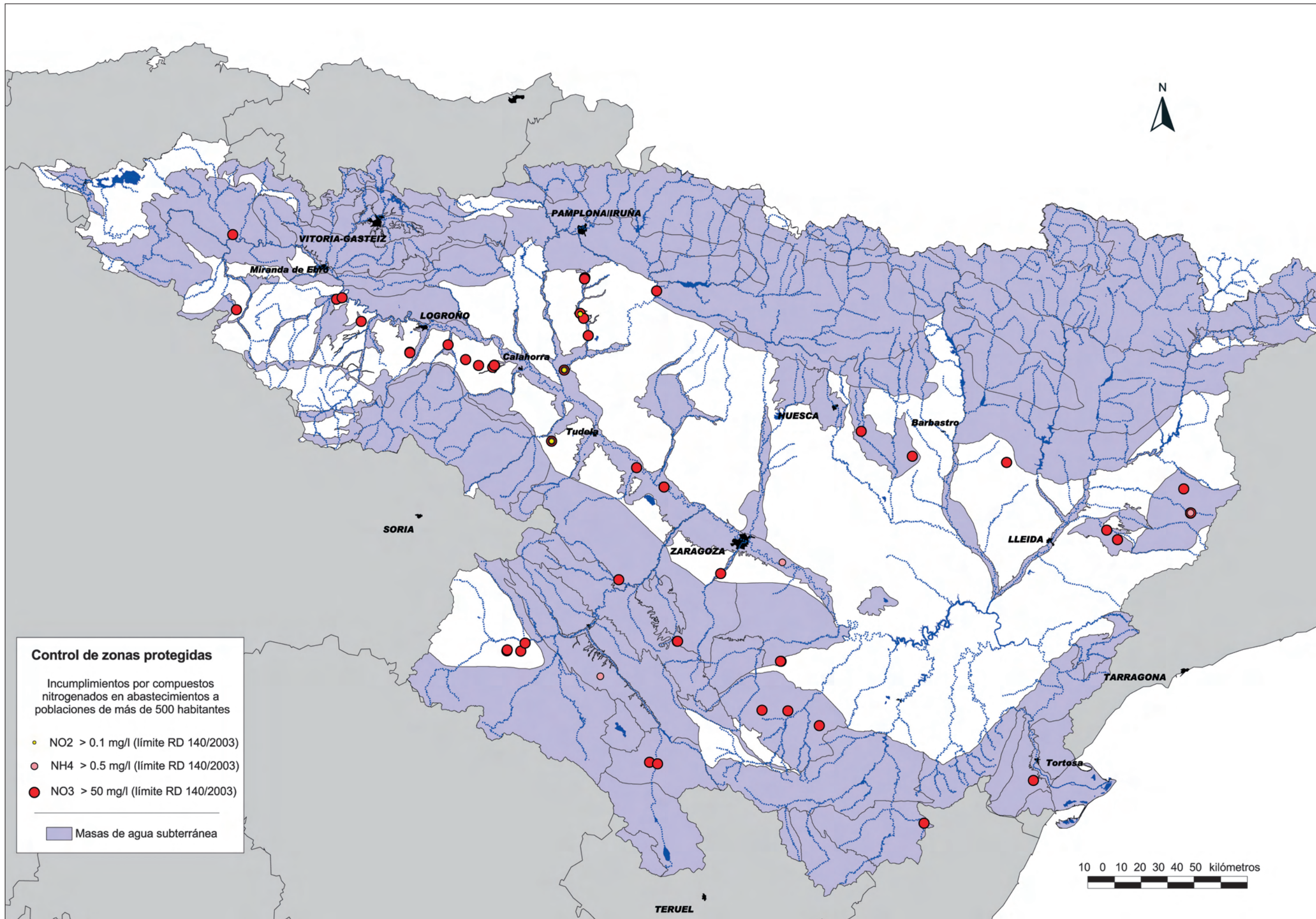


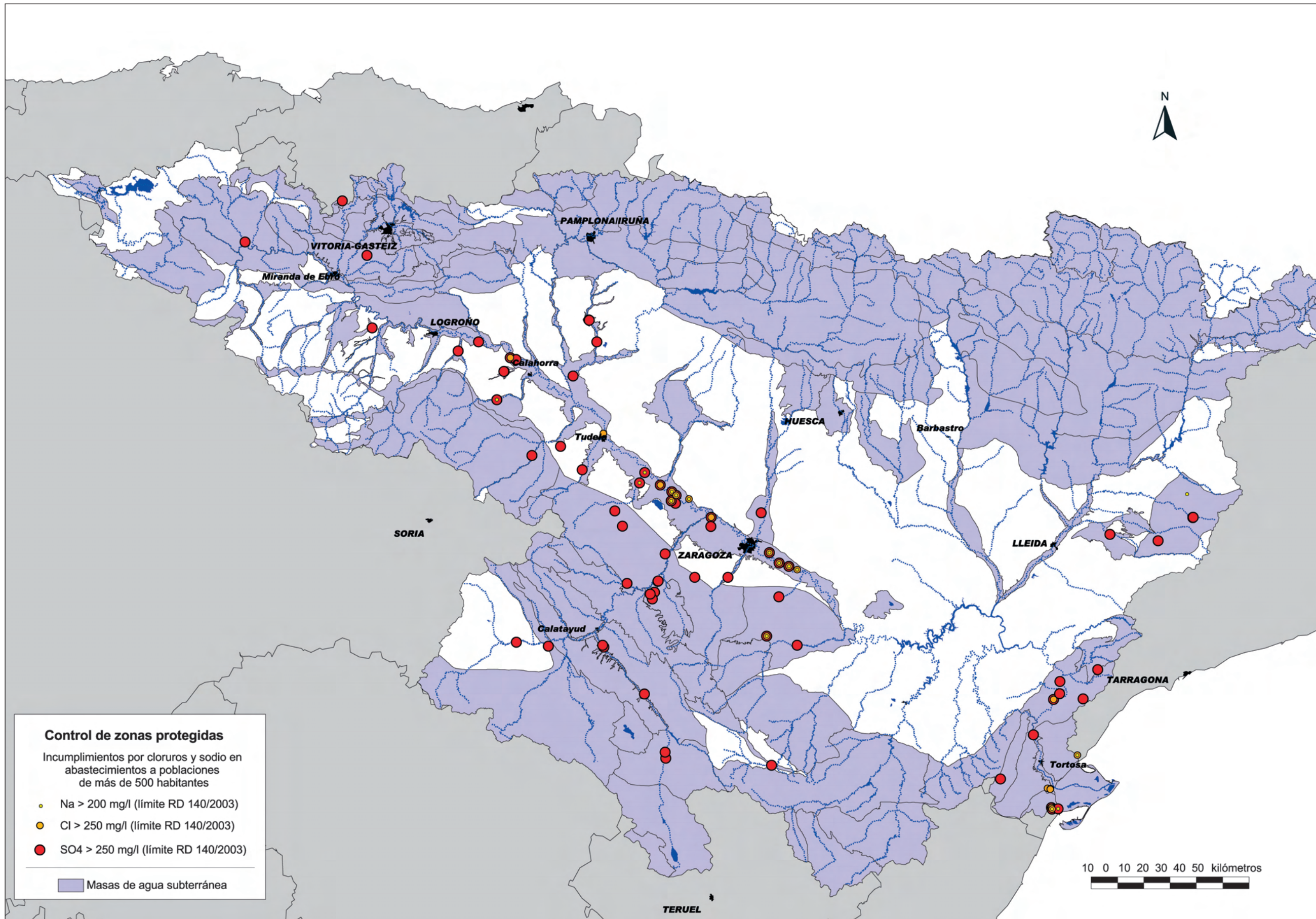
GOBIERNO DE ESPAÑA
 MINISTERIO DE MEDIO AMBIENTE Y MEDIO RURAL Y MARINO
 CONFEDERACIÓN HIDROGRÁFICA DEL EBRO

CEMAS
Informe de situación
Año 2008
 Control del Estado de las Masas de Agua

Control de zonas protegidas de aguas subterráneas.
 - Inventario de abastecimientos a poblaciones de más de 500 habitantes.
 - Distribución de puntos de la R500.

Mapa 7-I
Junio 2009

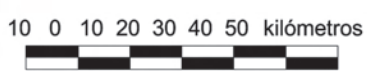




Control de zonas protegidas
 Incumplimientos por cloruros y sodio en abastecimientos a poblaciones de más de 500 habitantes

- Na > 200 mg/l (límite RD 140/2003)
- Cl > 250 mg/l (límite RD 140/2003)
- SO4 > 250 mg/l (límite RD 140/2003)

■ Masas de agua subterránea



CEMAS
Informe de situación
Año 2008

Control del Estado de las Masas de Agua

Control de zonas protegidas de aguas subterráneas.

- Incumplimientos en abastecimientos por sulfatos, sodio y cloruros (2007-2008).

Condiciones de referencia: RD 140/2003.

Mapa 7-3
Junio 2009